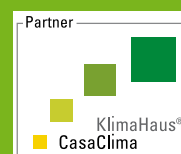




**SIMEONATO**  
**SERRAMENTI S.p.A.**



### • ISOLAMENTO TERMICO

Eccezionale isolamento termico. Vetro a bassa emissività con trattamento magnetronico di seconda generazione, camera di spessore 18 mm

isolata con gas. Profilo dell'anta di particolare conformazione con tripla battuta e tre guarnizioni (due delle quali coestruse in EPDM)  $U_f=1,2 \text{ W/m}^2\text{K}$ . La finestra ad un'anta di dimensioni standard garantisce

### • ISOLAMENTO ACUSTICO

trasmittanza termica fino a  $U_w=1,0 \text{ W/m}^2\text{K}$  e supera abbondantemente i limiti imposti dalle più rigorose norme sul contenimento dei consumi energetici entrate in vigore dal 2010.

Altissimo isolamento acustico grazie alle elevate prestazioni di permeabilità all'aria ed al notevole smorzamento delle onde sonore garantite dall'anta in legno. L'indice di isolamento acustico di una portafinestra a due ante con vetrocamera "phone" misurato in laboratorio vale  $R_w=40 \text{ dB}$ .

### • TENUTA ALL'ARIA, ALL'ACQUA E AL VENTO

I risultati di permeabilità all'aria, resistenza al carico del vento e tenuta all'acqua ottenuti nei test di laboratorio sono eccellenti. La finestra ad un'anta di dimensioni standard viene classificata: in classe 4 (massimo valore su una scala di 4) secondo UNI 12207 (permeabilità all'aria) in classe C5 (massimo valore su una scala di 5) secondo UNI 12210 (resistenza al carico del vento) in classe E900 (abbondantemente superiore al massimo livello previsto A9) secondo UNI 12208 (tenuta all'acqua).

### • MARCATURA CÉ

Tutti i serramenti Simeonato rispettano rigorosamente le normative.

Ogni serramento verrà marcato CÉ. I profili prestazionali dei diversi serramenti vengono certificati come disposto da UNI EN 14351.

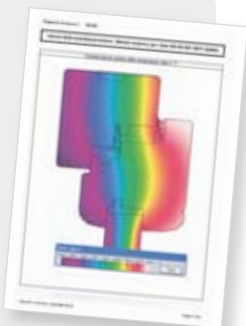
### • UTILIZZO DI VERNICI ALL'ACQUA

L'attenzione nei confronti del delicato equilibrio della natura si esplica - oltre che nell'utilizzo del legno, materiale naturale per eccellenza - nell'impiego di vernici e prodotti impregnanti a base d'acqua con bassissimo contenuto di composti organici volatili (VOC) nel pieno rispetto delle più recenti normative europee.

In particolare le vernici non contengono ammine aromatiche, asbesto, clorofluorocarburi, piombo e composti di piombo.

### • CERTIFICAZIONE ISO 9001

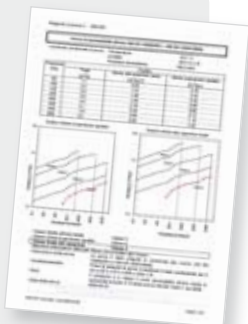
Il Sistema Qualità di Simeonato serramenti SpA è certificato secondo ISO 9001 fin dal 1996. Rigorose procedure di qualificazione dei fornitori, controllo dei processi in produzione e gestione delle non conformità vengono costantemente monitorate da un prestigioso ente di certificazione indipendente, assicurando il costante rispetto delle specifiche.



# MODELLO M10

PROFILO PRESTAZIONALE MASSIMO (*)					
Resistenza al carico del vento (EN 12210)	C1 □	C2 □	C3 □	C4 □	<b>C5 ■</b>
Tenuta all'acqua (EN 12208)	1A □ 2A □ 3A □ 4A □ 5A □ 6A □ 7A □ 8A □ 9A □				<b>E900 ■</b>
Permeabilità all'aria (EN 12207)	Classe 1 □		Classe 2 □	Classe 3 □	<b>Classe 4 ■</b>
Prestazione acustica [dB] (EN ISO 717-1)					$R_w(C;C_w)=40 (-2;-7) \text{ dB}$
Trasmittanza termica [W/m²K] (EN ISO 10077)					$U_w=1,0 \text{ W/m}^2\text{K}$
Valori limite della trasmittanza termica per zona climatica dal 01/01/10 (DLgs n° 311 del 29/12/06)	zona A=4,6   zona B=3,0   zona C=2,6				zona D=2,4   zona E=2,2   zona F=2,0

\*le prestazioni indicate si riferiscono a serramenti di tipo e misure determinate, equipaggiati con vetri aventi opportune caratteristiche; si rimanda alla certificazione completa per valutare l'estensione ad ogni tipologia e dimensione



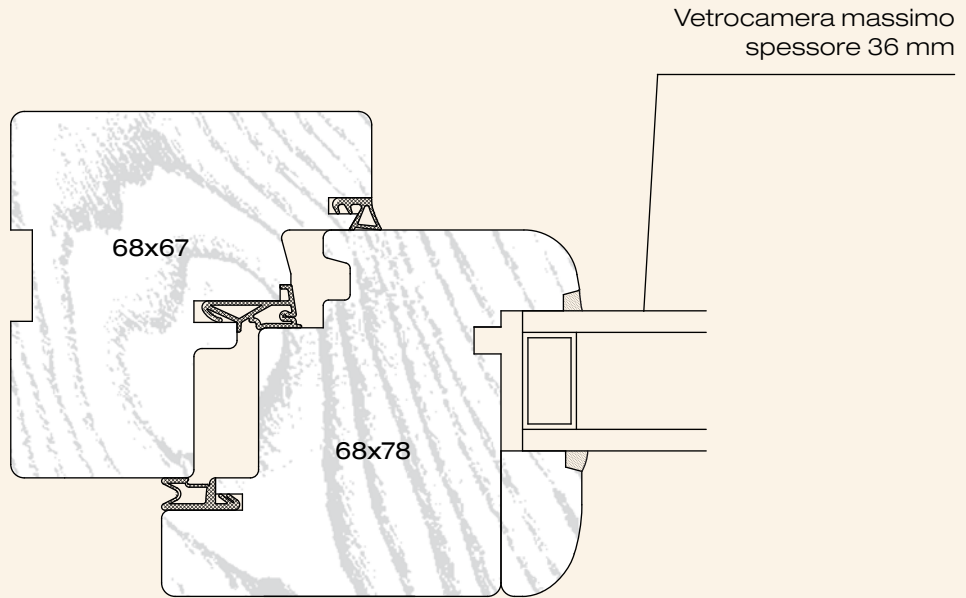
$U_f = 1,2 \text{ W/m}^2\text{K}$   
 $U_w = \text{fino a } 1,0 \text{ W/m}^2\text{K}$   
 $R_w = \text{fino a } 40 \text{ dB}$



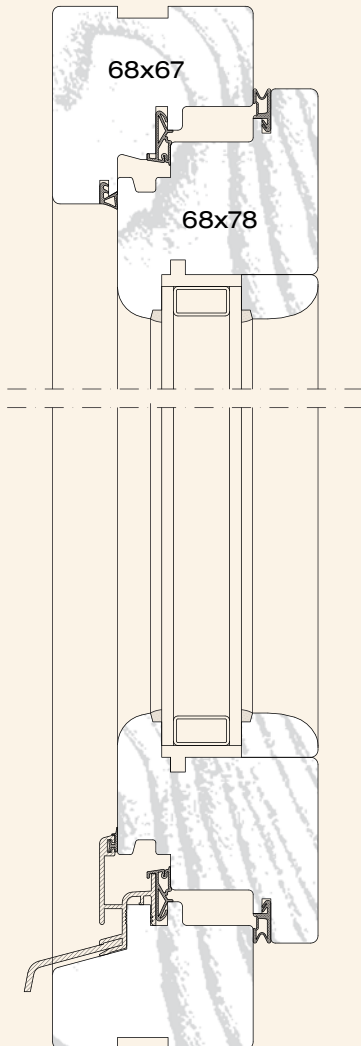
NELLA FOTO: M10 IN LAMELLARE DI ABETE IMPREGNATO BIANCO

- 1 Sezione telaio fisso 68x67 mm.
- 2 Sezione anta 68x78 mm.
- 3 Vetrocamera con fermavetro, spessore max 36 mm.
- 4 Sigillatura del vetro su due lati effettuata in stabilimento con impianti automatici.
- 5 Prima guarnizione in gomma.
- 6 Seconda guarnizione coestrusa in EPDM.
- 7 Terza guarnizione coestrusa in EPDM.
- 8 Gocciolatoio in alluminio anodizzato con prolunga di protezione del traverso inferiore.

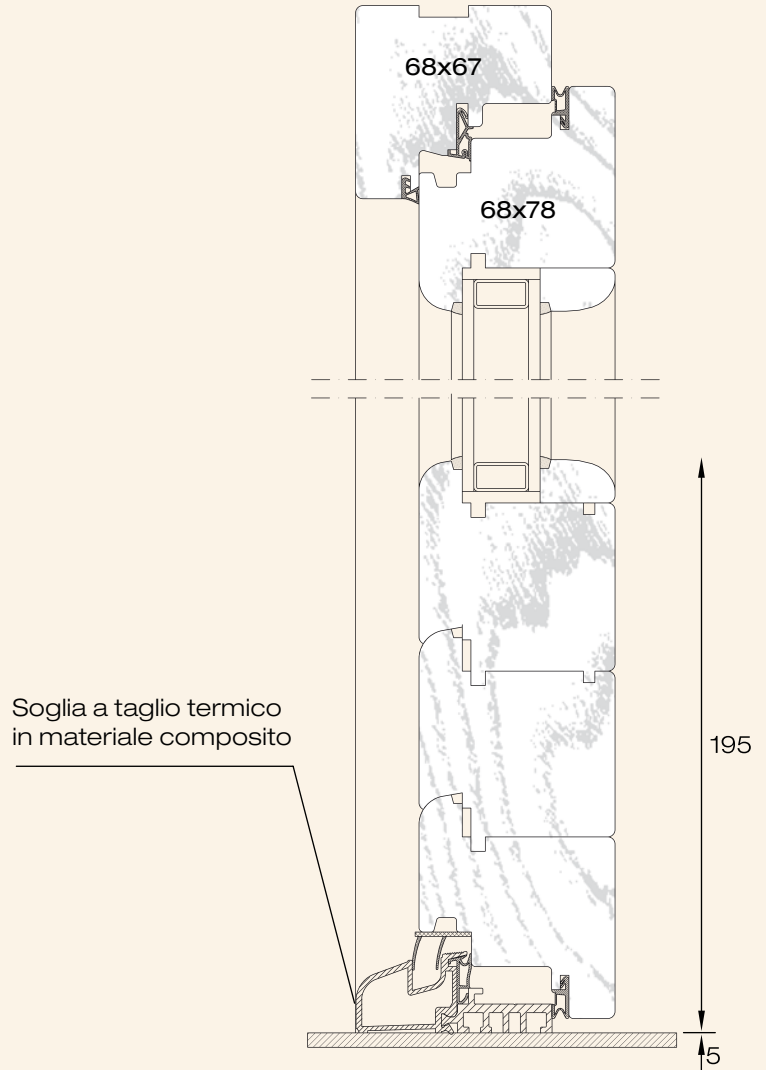
>> Particolare sezione Mod. M10  
nodo laterale



>> Particolare sezione Mod. M10  
sezione verticale finestra



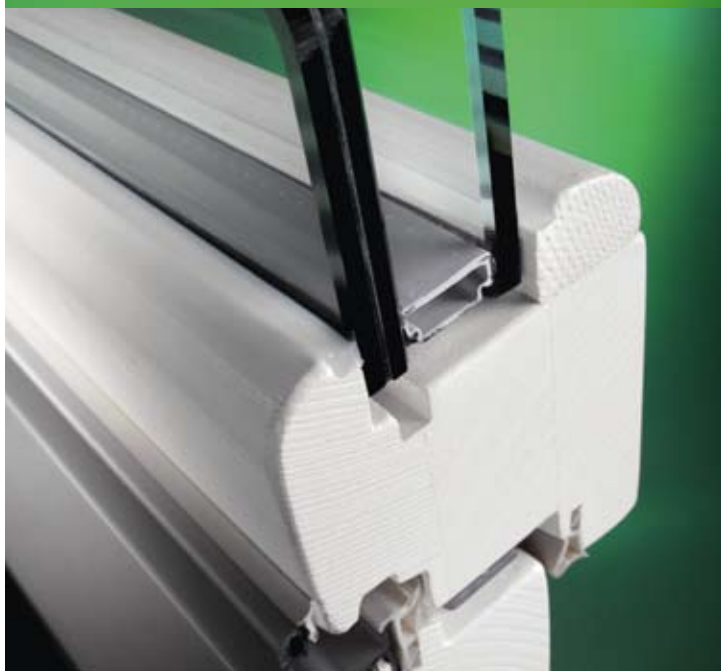
>> Particolare sezione Mod. M10  
sezione verticale portafinestra





## A. CERNIERE E CHIUSURA

Cerniere angolari ad elevata resistenza registrabili su tre assi. Massima affidabilità e precisione per garantire sempre la perfetta tenuta e funzionalità dell'anta. In acciaio zincato, si abbinano armoniosamente a martelline in alluminio anodizzato argento o cromo satinato. Per qualsiasi esigenza sono disponibili copricerniera con finitura bianco, ottone o cromo lucido. Ferramenta di chiusura con dispositivi di bloccaggio sovradimensionati. L'impiego di incontri ad interasse 13 mm consente di aumentare del 50% la sezione resistente del legno nei punti di fissaggio.



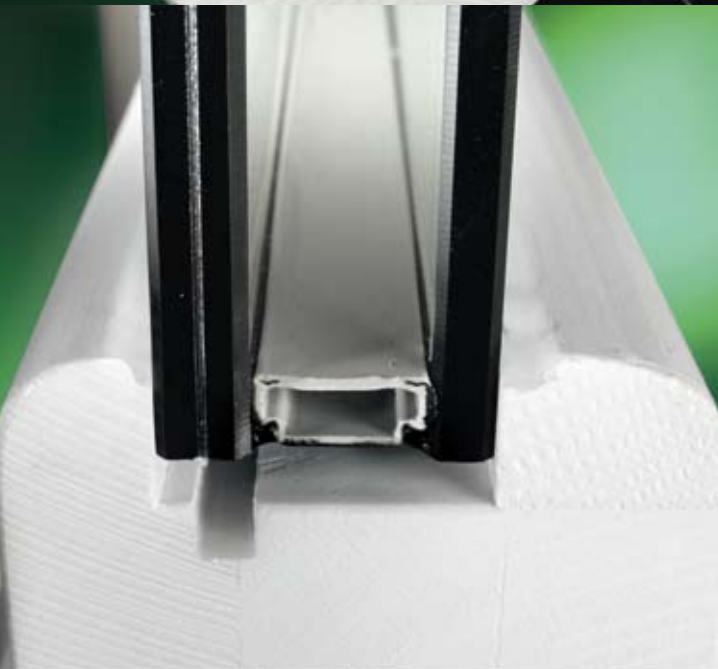
## B. FERMAVETRO

Il vetrocamera viene saldamente bloccato tra una battuta esterna fissa ed un fermavetro interno riportato, entrambi gradevolmente arrotondati. La doppia sigillatura (interna ed esterna) effettuata in azienda con macchine automatiche garantisce l'assoluta qualità della tenuta. Le sedi ricavate nel legno per il deposito del silicone ed il fissaggio del fermavetro con chiodini totalmente invisibili assicurano un altissimo grado di finitura.



## C. GOCCIOLATOIO

L'elevatissimo livello di tenuta all'acqua viene ottenuto dotando il serramento di un adeguato sistema di scarico. Il gocciolatoio in alluminio, di disegno esclusivo, oltre che da canale di deflusso funge anche da supporto per due diverse guarnizioni. Abbinato ad un opportuno profilo sagomato, protegge anche il traverso inferiore del telaio dai possibili deterioramenti dovuti agli agenti atmosferici. Anodizzato colore argento o bronzo per un perfetto abbinamento con le diverse tonalità di finitura. Le portafinestre sono equipaggiate con soglie a taglio termico in materiale composito progettate e realizzate espressamente per questi modelli di serramenti.



## D. 3 GUARNIZIONI

Bassissima permeabilità all'aria e ridottissima trasmittanza termica sono il risultato di un'attenta progettazione del profilo e dell'adozione di ben 3 guarnizioni prodotte con differenti materiali. All'esterno una prima guarnizione forma la prima barriera di tenuta; realizzata in gomma morbida si adatta alle piccole dilatazioni o deformazioni assicurando sempre la perfetta battuta tra anta e telaio. Dopo una prima camera di decompressione, la seconda guarnizione coestrusa in EPDM (morbida da un lato e rigida dall'altro) costituisce il principale ostacolo al flusso d'aria. Una seconda camera di decompressione precede la terza guarnizione, sempre coestrusa in EPDM, che blocca anche gli ultimi residui spifferi. Permeabilità all'aria in classe 4 (la più alta classificazione prevista dalle normative europee) e trasmittanza termica del profilo  $U_f=1,2$  W/m<sup>2</sup>K rappresentano l'eccellente risultato di queste particolari attenzioni.

## E. CANALINA Distanziatrice

La canalina distanziatrice dei vetri viene riempita con sali igroscopici e sigillata con butile per garantire nel tempo la perfetta disidratazione della camera d'aria; viene così eliminata la possibilità che si formi della condensa sulla faccia interna dei vetri. La canalina può essere realizzata in alluminio o in materiale composito (acciaio inox e policarbonato) assumendo la denominazione di "bordo caldo", limitando al massimo la formazione del ponte termico lungo il perimetro del vetro e consentendo di raggiungere i massimi livelli di isolamento termico. Su una delle superfici interne del vetro viene depositato a freddo un sottilissimo e trasparente film di ossidi bassoemissivi (trattamento magnetronico). La camera tra i due vetri può essere riempita con gas Argon. L'isolamento termico di un vetrocamera così composto può essere fino a tre volte superiore rispetto a quello di un vetrocamera tradizionale.



**SIMEONATO**  
**SERRAMENTI S.p.A.**

## >> Finitura legno

■ Finitura naturale



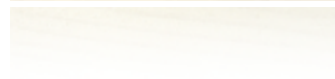
■ Finitura noce chiaro



■ Finitura noce scuro



■ Bianco



Il legno è un materiale naturale, che assicura ai Vostri serramenti caratteristiche uniche ed irripetibili. Le immagini riportate in questo catalogo sono solo rappresentative della nostra produzione e non sono vincolanti per quanto riguarda tonalità e venature del legno o colori delle vernici. Per ragioni tecniche, produttive e commerciali la Simeonato SpA si riserva in qualsiasi momento di apportare ai propri prodotti qualunque modifica ritenga necessaria, senza preavviso.

## >> Martelline

■ Serie Tokyo



Alluminio bronzo



Alluminio argento



Ottone lucido



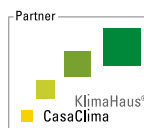
Ottone cromo lucido



Ottone cromo satinato



**SIMEONATO**  
SERRAMENTI S.p.A.



**LEGNOWOOD**  
**FINESTRA**  
**WINDOW**  
**ITALIAITALY**

*Prodotto d'eccellenza*

**AZIENDA CON SISTEMA QUALITÀ**  
**CERTIFICATO DA DNV**  
**UNI EN ISO 9001**

## >> Simeonato Serramenti s.p.a.

Via M. Visentin, 42  
35012 Camposampiero  
Padova - Italy  
Tel. 049 9300030  
Fax 049 9300122  
www.simeonato.com  
info@simeonato.com

Agente di zona / Rivenditore: