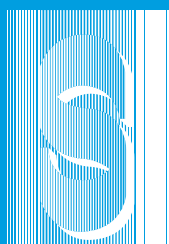




porte in laminato per interni



SIMEONATO
serramenti in legno





Il certificato di qualità ISO 9001 rappresenta per SIMEONATO SERRAMENTI la logica conseguenza di una filosofia operativa da sempre rivolta ai massimi livelli qualitativi.

Le continue verifiche del Det Norske Veritas assicurano la corretta applicazione di severe procedure su controlli,

collaudi e trasparenza di offerte e contratti costituendo la migliore garanzia per la Committenza italiana ed estera.

Le porte Simeonato sono progettate e realizzate per soddisfare le esigenze più diverse, dall'edilizia abitativa agli alberghi, dalle comunità agli impianti sportivi, dagli edifici direzionali a quelli industriali.

La linea Germania comprende porte rivestite in laminato plastico disponibile nelle più svariate tonalità ed equipaggiate con stipiti in legno o in alluminio.

laminated doors for interiors





mod. Monaco

Anta in laminato plastico, cornice a spigolo, una soluzione ottimale per porte che lavorano.

Finitura stipite e coprifili:
Tanganika Naturale

E' disponibile una vasta gamma di laminati colorati per il rivestimento dell'anta. Stipiti, coprifili e bordi dell'anta possono essere impiallacciati in varie essenze o pigmentati.

Versioni:
Scorrevole esterno muro
Scorrevole a scomparsa





Stipite a spigolo, di forma classica, con coprifili slanciati



Finitura cornice
Tanganika Noce.

| | | | | |
|----------------------|-------------------|------|---|---|
| Simeonato Serramenti | porte in laminato | 2005 | 4 | 5 |
|----------------------|-------------------|------|---|---|



mod. Berlino

Anta in laminato, cornice e coprifili arrotondati; funzionalità ed eleganza per porte dalla spiccata personalità.

Finitura stipite e coprifili:
Tanganika Naturale

E' disponibile una vasta gamma di laminati colorati per il rivestimento dell'anta. Stipiti, coprifili e bordi dell'anta possono essere impiallacciati in varie essenze o pigmentati.

Versioni:

Scorrevole esterno muro
Scorrevole a scomparsa





Linee morbide con stipite arrotondato e coprifili sagomati di ampia sezione.



Finitura cornice
Laccato Bianco RAL 9010.

| | | | | |
|----------------------|-------------------|------|---|---|
| Simeonato Serramenti | porte in laminato | 2005 | 6 | 7 |
|----------------------|-------------------|------|---|---|



mod. Colonia

Anta in laminato, cornice in alluminio. Porte robuste ed affidabili. Eccellente soluzione per chi vuole coniugare lo stile e la durata, anche in condizioni di utilizzo pesanti.

Finitura stipite:
Alluminio anodizzato argento

E' disponibile una vasta gamma di laminati colorati per il rivestimento dell'anta. Lo stipite in alluminio può essere anodizzato o verniciato in colori RAL. Il bordo dell'anta è impiallacciato nelle diverse finiture previste o pigmentato.

Versioni:
Scorrevole esterno muro
Scorrevole a scomparsa

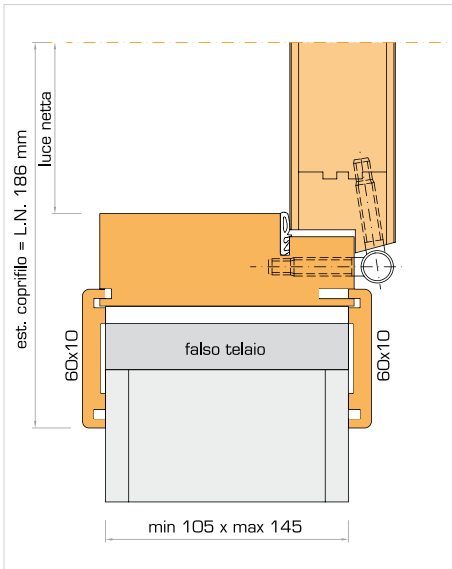




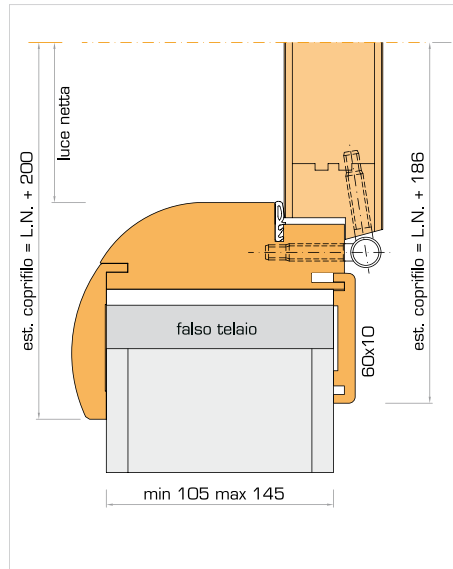
Lo stipite in alluminio conferisce alla porta una personalità decisa e moderna.



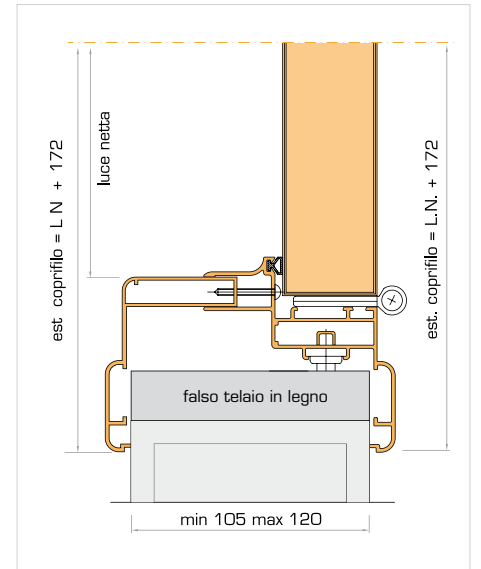
>> Tipologie stipiti



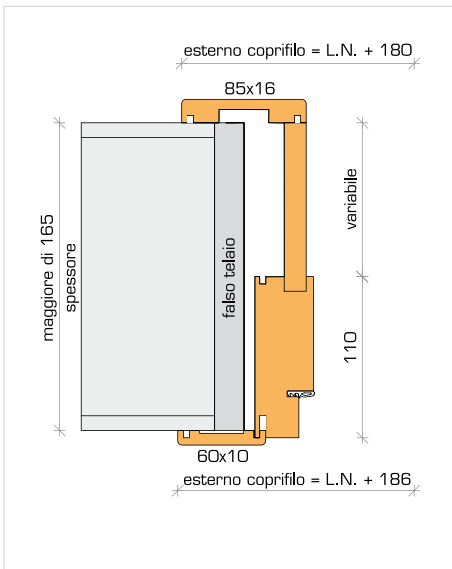
Modello: Monaco
Per pareti di spessore fino a 145 mm



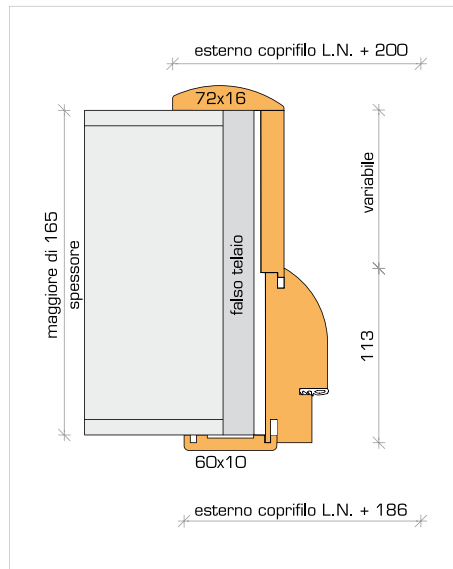
Modello: Berlino
Per pareti di spessore fino a 145 mm



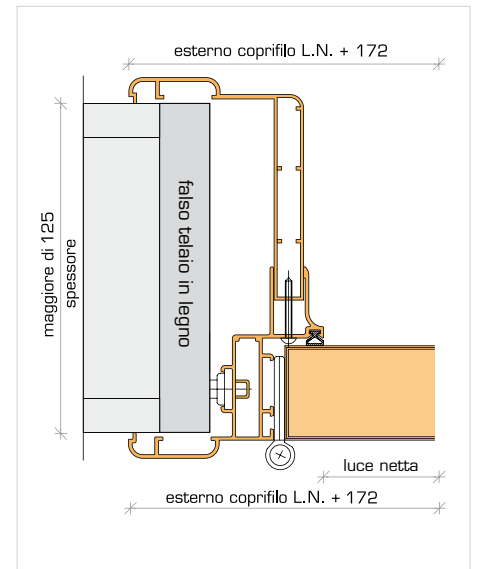
Modello: Colonia
Per pareti di spessore fino a 120 mm



Modello: Monaco
Per pareti di spessore oltre 165 mm

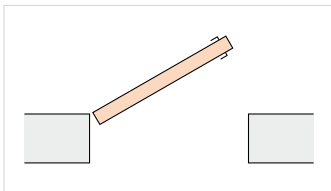


Modello: Berlino
Per pareti di spessore oltre 165 mm

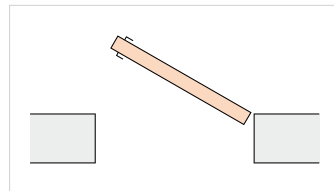


Modello: Colonia
Per pareti di spessore oltre 120 mm

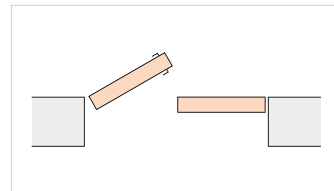
>> Schema aperture



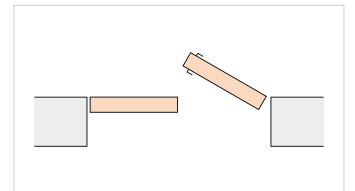
1 anta sinistra



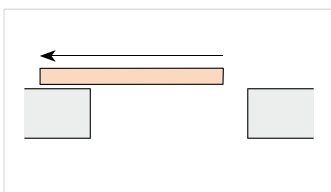
1 anta destra



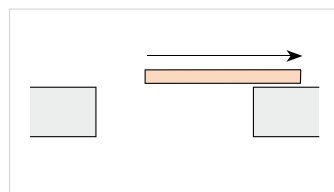
2 ante sinistra



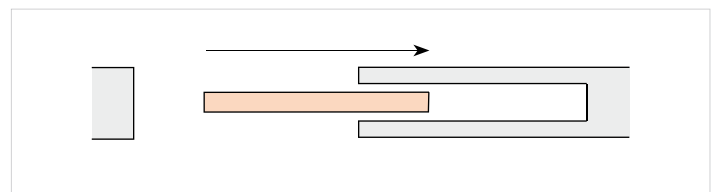
2 ante destra



scorrevole sinistra



scorrevole destra



scorrevole a scomparsa

>> Produzione standard

| Descrizione | Larghezza | | | Altezza | | |
|----------------------|-----------|-----|-----|---------|------|-------|
| | 700 | 750 | 800 | 2000 | 2100 | 2600* |
| Luce netta | 700 | 750 | 800 | 2000 | 2100 | 2600* |
| Esterno cassa | 780 | 830 | 880 | 2040 | 2140 | 2640 |
| Interno falso telaio | 795 | 845 | 895 | 2050 | 2150 | 2650 |
| Foro grezzo | 860 | 910 | 960 | 2080 | 2180 | 2690 |

* Porta con anta H 2100 mm + sopra-luce vetrato fisso.
Le misure sono espresse in mm.

>> Maniglie

Serie Tokyo



Alluminio bronzo

Alluminio argento

Alluminio titanio

Ottone lucido

Ottone cromo lucido

Ottone cromo satinato

Serie Paris



Alluminio bronzo

Alluminio argento

Resina nera

Serie Verona



Ottone lucido

Ottone cromo lucido

Ottone cromo satinato

>> Finitura laminata



La finitura in laminato offre un'ampia gamma di colori.

I colori riprodotti nel catalogo sono indicativi. Ferme restando le caratteristiche basilari del prodotto.



Agente di zona:



SIMEONATO
serramenti in legno

AZIENDA CON SISTEMA QUALITÀ
CERTIFICATO DA DNV
== **UNI EN ISO 9001** ==



Simeonato serramenti s.p.a.

Via M. Visentin, 42
35012 Camposampiero
Padova - Italy
Tel. 049 9300030
Fax 049 9300122
www.simeonato.com
info@simeonato.com